

# GARANTIES ENVIRONNEMENTALES DU STANDARD DE GESTION FORESTIÈRE DURABLE PEFC

## QU'EST-CE QU'UNE FORÊT GÉRÉE DURABLEMENT ?

Une forêt gérée durablement est une forêt dont :

- La pérennité est assurée par son renouvellement et son bon état sanitaire ;
- La biodiversité est respectée ;
- Les sols, les ressources en eau et les milieux associés sont préservés ;
- Les apports à toute la société sont multiples : ressource en bois, puits de carbone, lieu de promenade.

## COMMENT GÉRER UNE FORÊT DURABLEMENT ?

La certification PEFC prescrit des règles de gestion forestière durable et garantit la préservation des espaces forestiers pour l'avenir, tout en permettant de répondre aux besoins et aux enjeux présents.

Les exigences de gestion forestière durable PEFC visent à assurer, attester et contrôler l'équilibre entre toutes les dimensions de la forêt :

### ÉCONOMIQUE

car la forêt produit des ressources renouvelables dont le bois qui permet de réduire l'empreinte carbone de multiples secteurs tels que l'emballage, l'ameublement, ou encore la construction.



La construction dans le monde représente

**40%**

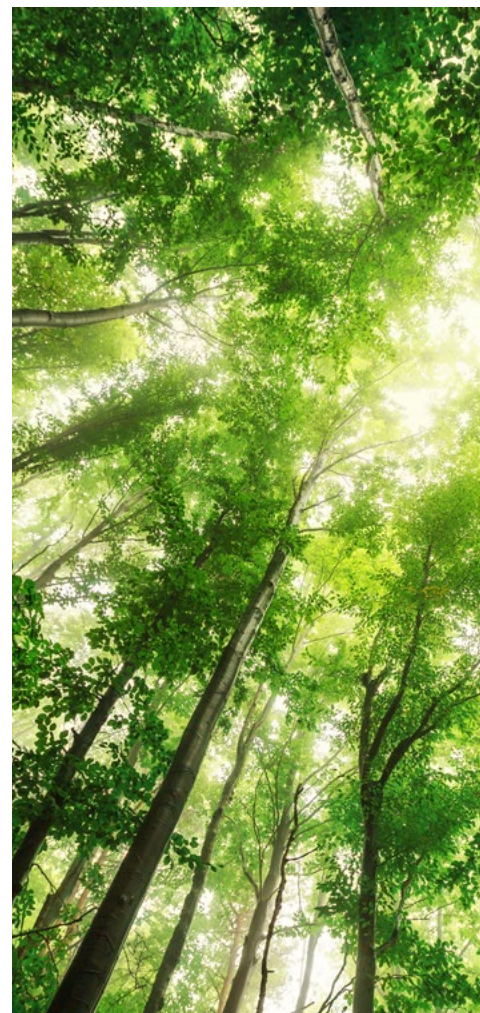
des émissions de CO2  
(GlobalABC pour la COP27)



La France est le

**1<sup>er</sup>**

producteur d'emballage bois  
de l'Union Européenne  
(INSEE)



### ENVIRONNEMENTALE

car la forêt constitue une réserve de biodiversité terrestre, un puits de carbone, et joue un rôle majeur dans la circulation et la filtration de l'eau.

**80%**

des espèces animales  
terrestres vivent en forêt  
(Union Internationale pour la  
Conservation de la Nature)



un puits  
de carbone



Les forêts mondiales  
absorbent près de

**40%**

du CO2 produit par  
les humains  
(PEFC & ODD)

La protection des sols est un impératif  
de la gestion durable des forêts.



Les sols sont essentiels  
pour préserver la croissance  
des arbres, la vitalité des  
forêts et abritent une  
biodiversité importante.



Le réseau de racines des  
arbres favorise le drainage  
et la filtration de l'eau,  
contribuant à sa qualité  
avant d'alimenter les  
cours d'eau et réseaux  
hydrauliques

### SOCIÉTALE

car la forêt est un lieu de vie où l'on travaille et où l'on se retrouve dans des moments de loisirs.

**1,6 M<sup>ds</sup>**

de personnes dans le monde  
dépendent des forêts pour leur  
subsistance et leur emploi  
(ODD)



La filière bois en France  
représente

**416 000**

emplois ETP  
(Veille Économique Mutualisée  
de la Filière Forêt-Bois, 2020)



**9 sur 10**

personnes  
associent la forêt à des  
sentiments très positifs  
(ONF/Viavoice)

**90 %**

des Français aiment  
se promener en forêt  
(ONF, 2021)

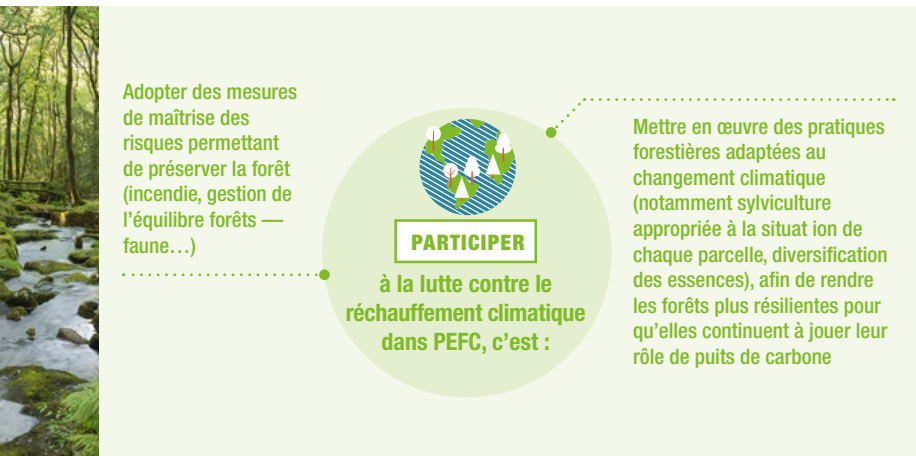
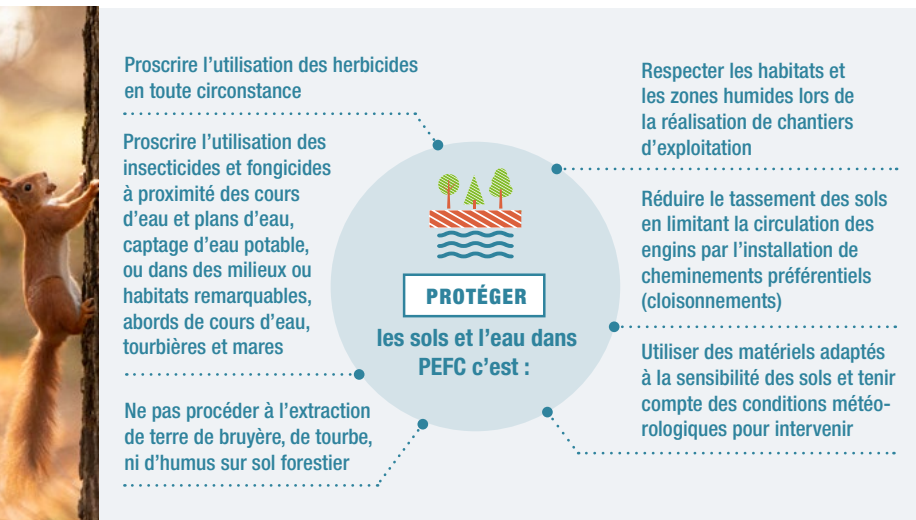
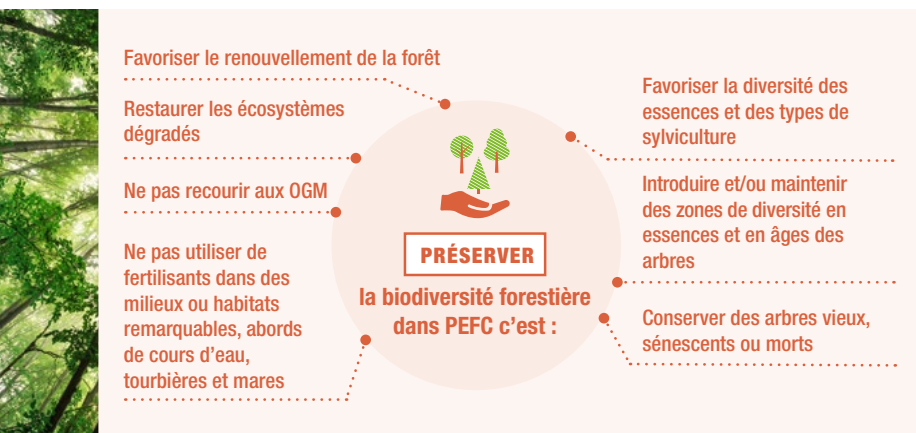
## POURQUOI FAUT-IL GÉRER DURABLEMENT LES FORÊTS ?

Les forêts font face aujourd'hui à de nombreux risques en France et dans le monde : déforestation, réchauffement climatique, érosion de la biodiversité, crises sanitaires, incendies...

Ces risques menacent l'équilibre, aussi fragile que vital, entre les trois dimensions des forêts : économique, sociétale et environnementale.

La mise en place des pratiques PEFC de gestion durable des forêts permet de maintenir ou de rétablir cet équilibre forestier et assurer la pérennité de la forêt et la préservation de sa biodiversité.

## COMMENT LA CERTIFICATION PEFC CONTRIBUE-T-ELLE À LA PRÉSERVATION DES FONCTIONS ENVIRONNEMENTALES DE LA FORÊT ET À LA LUTTE CONTRE LE RÉCHAUFFEMENT CLIMATIQUE EN FRANCE ET DANS LE MONDE ?



## EN QUOI LA GESTION DURABLE DES FORÊTS PEFC CONTRIBUE-T-ELLE AUX OBJECTIFS DE DÉVELOPPEMENT DURABLE ?

En septembre 2015, les 193 États membres de l'ONU ont adopté le programme de développement durable « Agenda 2030 », composé de 17 objectifs appelés Objectifs de Développement Durable (ODD), dont l'ambition est de transformer notre monde en éradiquant la pauvreté et les inégalités et en assurant sa transition écologique et solidaire à l'horizon 2030.

La certification PEFC est un outil pour contribuer à l'atteinte de ces objectifs, notamment la préservation de la biodiversité mondiale et la lutte contre le réchauffement climatique :

### OBJECTIFS DE DÉVELOPPEMENT DURABLE



**CLIQUER ICI ET DÉCOUVREZ  
UNE VIDÉO DE 2 MINUTES  
POUR COMPRENDRE**